

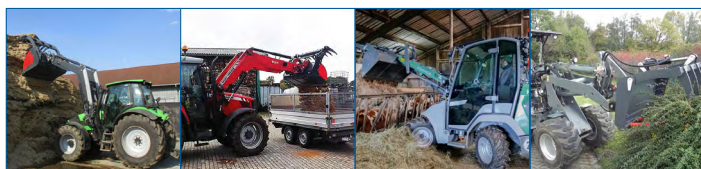
Eine Information über die Schneider-Landtechnik

Multigreifschaufeln: Vielseitig

Im Frühjahr fällt viel Arbeit an. Neben der Frühjahrsbestellung ist bei den Feldgehölzen, im Stall und auf den Höfen einiges aufzuräumen. Unsere verschiedenen **Multigreifschaufeln** sind **für den universellen Einsatz** ausgelegt. Sie eignen sich zum Laden von losem oder sperrigem Ladegut, z. B. Heu, Stallmist, Strauchschnitt oder Futtermitteln.



Die **Multigreifschaufel** ist ideal für Front-, Teleskop- oder Radlader. Für kleine Traktoren und Radlader gibt es die **Multigreifschaufel kompakt**. Die kleinste Variante, die **Multigreifschaufel mini**, ist für kleine Hoflader ausgelegt.



Die Schaufeln werden nach vorn durch eine **Schürfkante (500 HB)** verstärkt und verfügen an der Unterseite über **Gleitkufen**. **Abnehmbare Seitenbleche** vermeiden den Verlust von Ladegut. Die **hohe Öffnungsweite** über die Schaufelkante hinaus erlaubt es, bei geöffnetem Greifer an eine Wand heranzufahren. Als Hydraulikanschluss fungiert der bewährte Stecker BG3.

	Breite in mm	Volumen in Liter	Anzahl Zinken	Gewicht ca. in kg
Multigreifschaufel				
125.060.020	2.000	1.300	6	700
125.060.023	2.250	1.500	6	790
125.060.025	2.500	1.700	7	850
Multigreifschaufel kompakt mit Euro-Aufnahme				
125.061.014	1.400	460	6	240
125.061.016	1.600	480	7	260
125.061.018	1.800	500	7	280
125.061.020	2.000	530	8	300
Multigreifschaufel kompakt mit LP-Aufnahme				
125.062.014	1.400	460	6	240
125.062.016	1.600	480	7	260
125.062.018	1.800	500	7	280
125.062.020	2.000	530	8	300
Multigreifschaufel mini				
125.122.009	900	260	5	160
125.122.010	1.000	305	6	175
125.122.012	1.200	350	7	190

Standardfarbe jeweils anthrazitgrau - RAL 7016, inklusive Seitenbleche in rot - RAL 3002