

Eine Information über die Schneider-Landtechnik

Dreipunktadapter und Euroadapter: Geräte besser nutzen!

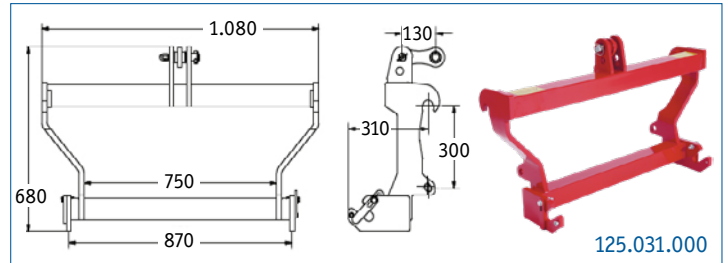
Angesichts der gestiegenen Betriebsmittelpreise ist es heute für die landwirtschaftlichen Betriebe besonders wichtig kosteneffizient zu arbeiten.

Passende Adapter ermöglichen es, vorhandene Maschinen und Geräte rationell zu nutzen.

Mit dem **Schneider-Dreipunktadapter** lassen sich Geräte mit Euroaufnahme (Frontlader-Anbau) wie Ballen- oder Dunggabeln, Schaufeln usw. an der Heckhydraulik des Schleppers verwenden. Ältere Traktoren ohne Frontlader sind zudem noch gut einsetzbar.

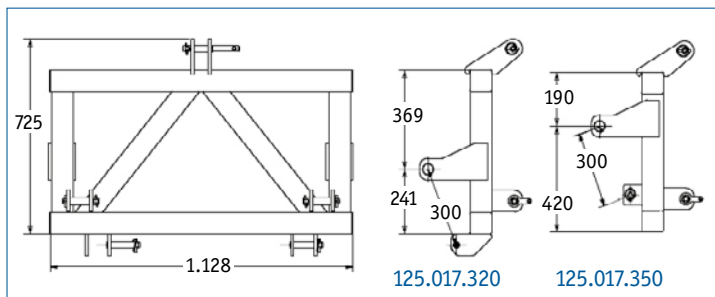


Der Schneider-Euroadapter aus höherfestem Stahl bietet die Möglichkeit, vorhandene Geräte mit Kat. 2 Dreipunktaufnahme effektiv am Frontlader mit Euroaufnahme zu fahren.



Die verriegelbaren unteren Dreipunktaufnahmen und die verstellbare obere Dreipunktaufnahme gewährleisten die sichere Handhabung der Geräte.

Für das Anschweißen von Radladerkonsolen gibt es den Euroadapter Basis. Die unteren Dreipunktaufnahmen sind verstellbar von 780 – 1.100 mm.



Dreipunkt-Adapter Kat 2	Ausführung	Aufnahme-höhe	Tragfähigkeit	Gewicht ca.
125.017.320	Standard	120 mm	1.000 kg	70 kg
125.017.350	für kleine Traktoren	300 mm	1.500 kg	70 kg

Euro-Adapter Kat 2	Ausführung	Tragfähigkeit	Gewicht ca.
125.031.000	Standard	1.000 kg	50 kg
125.031.300	f. Radladerkonsolen	1.000 kg	50 kg