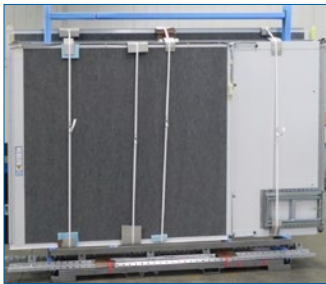


Die schnelle Information für unsere Kunden

## Baureihen 13x-3: Schneller zum Ziel

Bei den **BR 13x-3** sind alle Komponenten für den reibungslosen Zusammenbau entwickelt und auf dem Transportgestell gemäß der Montagereihenfolge angeordnet.



Die **Bodengruppe** setzen Sie **in einem Stück auf** anstatt die Komponenten für den Unterbau und den Boden mühsam zusammenzubauen. Für die Ladungssicherung gibt es eine **Airlineschiene serienmäßig!**



Bei der Elektrik bleibt der Lötcolben kalt! Sie erhalten das **genau zu Ihrem Fahrzeugtyp passende Adapterkabel**. Die Innenbeleuchtung, die 3. Bremsleuchte, die Seitenmarkierungs- und die Positionsleuchten sind vormontiert. Sie müssen diese nur mit dem Fahrzeug verbinden.

So erstellen zwei erfahrene Monteure **den gesamten Aufbau anschlussfertig in 2,5 Stunden** auf dem Fahrgestell.



## Noch mehr Zeit sparen:

Viele weitere **Anbauteile** können Sie zeitsparend **vormontiert** mitbestellen anstatt sie aufwändig separat zu beschaffen und selbst zu montieren; **z.B. Rückfahrkamera, Rammpuffer, Türfeststeller, 2-stufige Heckauszugsleiter, Seitenaufstieg, Rückleuchtenhalter, Zurrschienen, Nadelfilzauskleidung und viele mehr.**

