

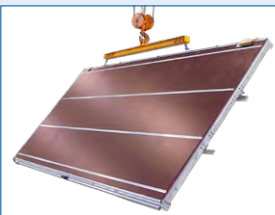
Die schnelle Information für unsere Kunden

Curtainsider-Aufbau: Nur 6 Mannstunden!

Mit dem auf der IAA 2022 vorgestellten **Bausatz 180-2** punkten Sie bei Ihren Kunden! Mit den **Curtainsider-Kits** für Fahrzeuge mit einem Gesamtgewicht von 7,5 - 18 to verringern Sie deutlich Ihre Montagezeiten.



Zwei Monteure erstellen die Aufbauten in je 3 Stunden. **Senken Sie Ihre Kosten** und begegnen Personalengpässen und Fachkräftemangel!



Das fortschrittliche Konzept verwendet eine **vormontierte Bodengruppe** mit Zurrbügeln im Außenrahmen und auf Wunsch mit Airline-Schienen im Boden. **Optionen** wie Türfeststeller oder eine Aufstiegsleiter **sind bereits angebracht**.



Lackierarbeiten und Trocknungszeiten entfallen, da Sie **Stirnwand, Heckportal und ggf. Bordwände in gängigen RAL-Farbtönen** erhalten.



Ein Highlight ist das **bereits montierte Schiebeverdeck**, auf Wunsch mit angebrachter Dachplane. Oder Sie bestellen ein festes Planendach.



Natürlich sind auch die **Schieberungen, Einstecklatten, Bordwände** und **Türen** bereits **einbaufertig**.

Mit der neuen **Baureihe 180-2** erstellen Sie in kürzester Zeit einen **Curtainsider-Aufbau**, der genau auf die Bedürfnisse Ihrer Kunden abgestimmt ist.

Für die Ladungssicherung

erfüllt der Bausatz die Anforderungen der DIN EN 1260 und 12642-XL. Zurrgurte lassen sich in den herausziehbaren **Zurrbügeln im Außenrahmen** befestigen. Weitere Bügel sind bei Bedarf möglich. Zudem gibt es optional in Längsrichtung Airline-Schienen im Boden.



Die Stirnwand verfügt über zwei Zurrpunkte. Durch eine Zusatzoption in den Eckungen können Sie **weitere Verzurrmöglichkeiten** schaffen.

Für hohen Ladungsdruck bieten die **stabilen Sicherheitseinstecklatten** das **dreifache Widerstandsmoment** gegenüber herkömmlichen Aluminium Nut- und Feder-Einstecklatten. **Für die Sicherung von Teilladungen** lassen sich Zurrgurte oder Sperrbalken in der Kombiankerschienenlochung einfach befestigen.

