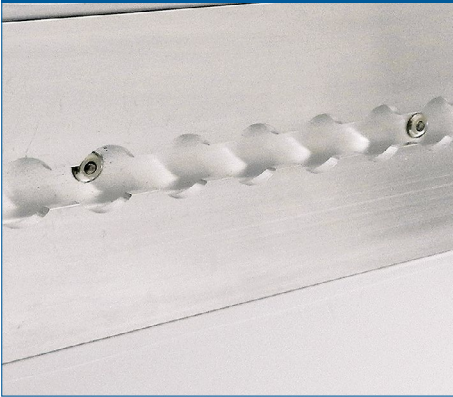


Zurrschienen

- > mehrreihig und auch in Kombination
- > Zertifikat für den Aufbau nach DIN EN12642 XL möglich

> Airlineschienen



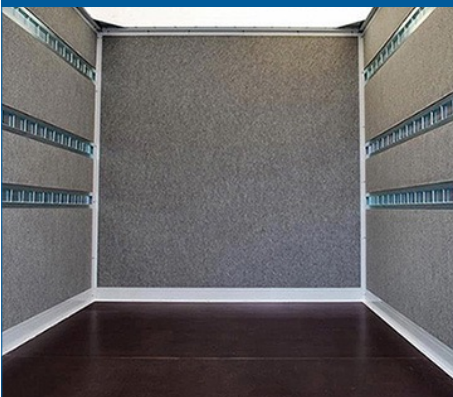
im Boden umlaufend (*immer!*)



eingelassen in Wand



> Stäbchenzurrschienen



eingelassen



aufgesetzt



> Kombiankerschienen



eingelassen



aufgesetzt

